



PREGUNTA



PREGUNTA



PREGUNTA



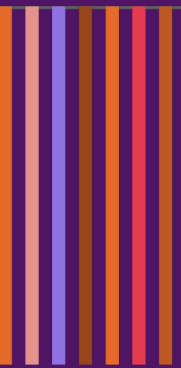
PREGUNTA



PREGUNTA



PREGUNTA



PREGUNTA



PREGUNTA

El único deporte de origen español es:

- La esgrima
- El fútbol
- La hípica
- La petanca

Cuántas armas deportivas existen en la esgrima:

- Una
- Tres
- Dos
- Cuatro

El combate en una eliminación directa debe durar:

- Tres minutos
- Nueve minutos
- Seis minutos
- Diez minutos

Una tarjeta roja se sanciona con:

- Un punto en contra
- Una advertencia
- Expulsión del torneo
- Dos puntos en contra

Cuando realizamos una acción para podernos defender del contrario, estamos haciendo:

- Una parada
- Una respuesta
- Una línea
- Un fondo

La esgrima es un deporte de:

- De lucha
- De combate
- De cancha dividida
- Colectivo

El color oficial que utilizamos en la esgrima es:

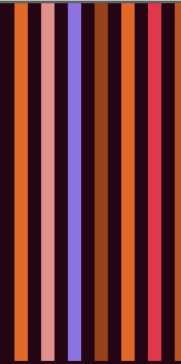
- El blanco.

¿Qué dice el árbitro al comenzar un asalto o un nuevo tocado?

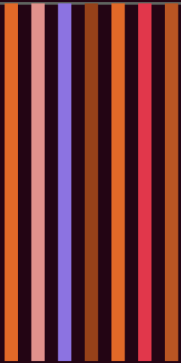
- Preparados, listos, ya
- En guardia, preparados, adelante.
- Preparados, en guardia adelante.



ADIVINA



ADIV INA



ADIVINA



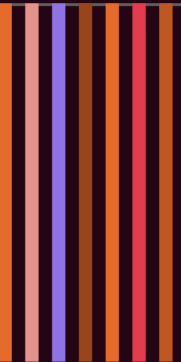
ADIVINA



ADIVINA



ADIVINA



ADIVINA



ADIVINA

CHAQUETILLA

No podemos decir:

- Cremallera
- Blanco
- Proteger

DESPLAZAMIENTOS

No podemos decir:

- Moverse
- Adelante
- Romper

CARETA

No podemos decir:

- Cabeza
- Protegerse
- Rejilla

ESPADA

No podemos decir:

- Punta
- Cazoleta
- Puño

PASANTE

No podemos decir:

- Conectarse
- Cable
- Arma

POULE

No podemos decir:

- Apuntar
- Resultados
- Victoria

APARATO

No podemos decir:

- Luces
- Asalto
- Tirar

GUANTE

No podemos decir:

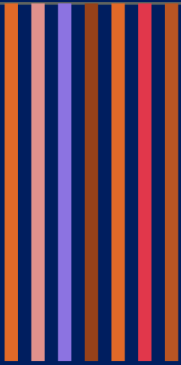
- Mano
- Protegerse
- Belcro



RETO



RET O



RETO



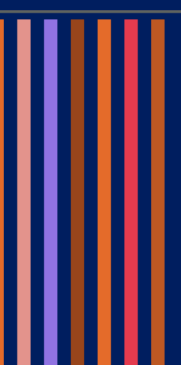
RETO



RETO



RETO



RETO



RETO

Con un cono chino en la cabeza, hacer un complex sin que se caiga el cono de la cabeza.

Con un banco invertido, debemos hacer equilibrio mientras realizamos dos marchar, un romper y un fondo sin caer.

En guardia, con una pelota de tenis, lanzar al aire y conseguir palmeaar al menos cinco veces sin que caiga al suelo.

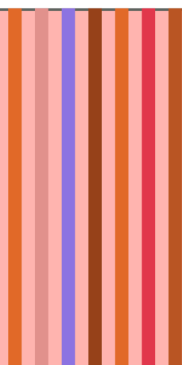
Con un arma mantener un cono chino sobre el primer tercio del arma mientras se realiza el circuito que indique el profesor sin que el cono se mueva.

En guardia, con una sola pierna aguantar veinte segundos sin apoyarla en el suelo, se puede introducir una sentadilla.

En guardia, coger cono del suelo con la punta de un arma y trasportarlo con desplazamientos hasta introducirlo dentro de una pica sin que caiga al suelo.

Escribir la palabra marchar/avance en la espalda del compañero y conseguir que la adivine.

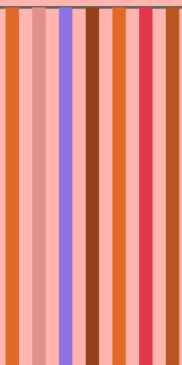
Colocarse de frente a una pared una distancia de un metro y con una pelota de tenis hacer que rebote en la pared y cogerla sin que caiga al suelo al menos tres veces.



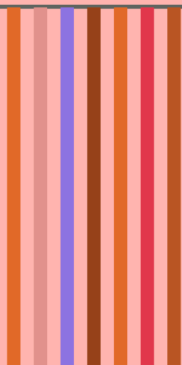
MIMICA



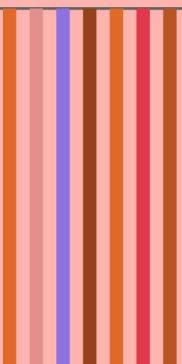
MIMICA



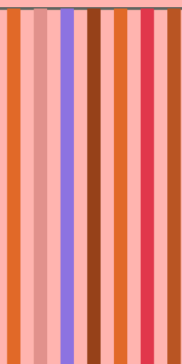
MIMICA



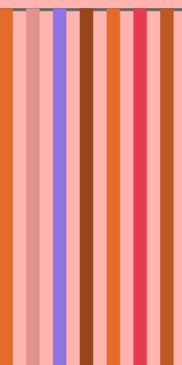
MIMICA



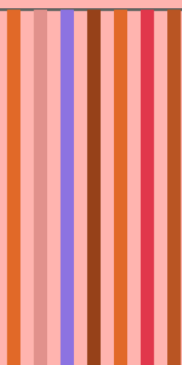
MIMICA



MIMICA



MIMICA



MIMICA



EJERCICIOS DE PLASTRÓN



ENCHUFARSE EN LA PISTA



SALUDAR AL EMPEZAR EL ASALTO



DAR LA MANO AL FINALIZAR
EL ASALTO



EQUIPARSE PARA REALIZAR UN
ASALTO



CAMBIARSE CAMISETA AL
TERMINAR LA SESIÓN



BEBER AGUA



REALIZAR EL CALENTAMIENTO



